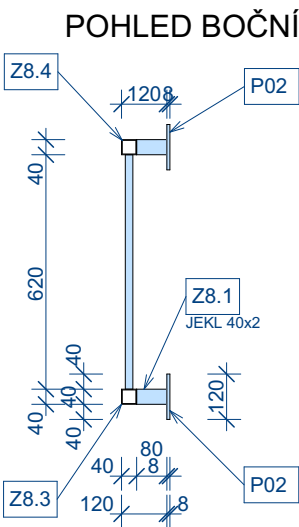
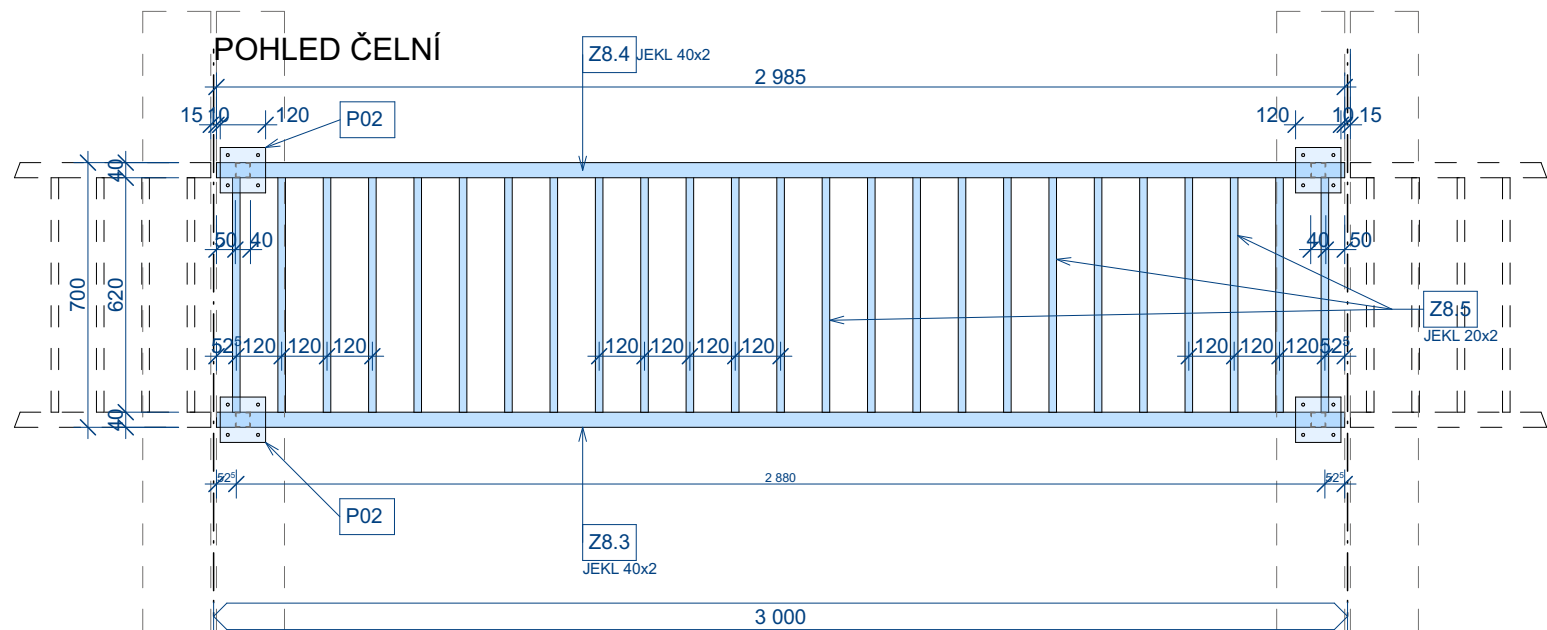
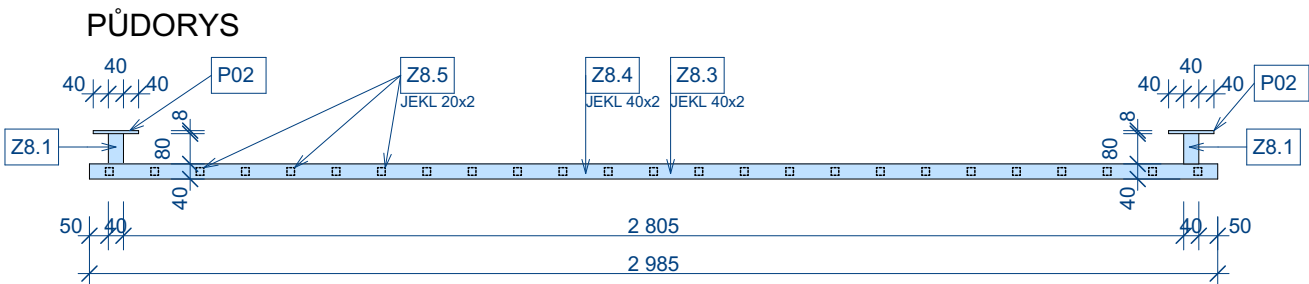
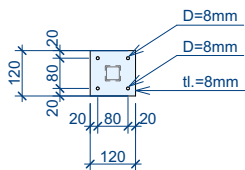


**Z8** TYPICKÁ BEZPEČNOSTNÍ MŘÍŽ délky 3 metry ŽÁROVĚ ZINKOVÁNO, finální nátěr RAL 7016



PLOTNA P02, 120x120x8



- POZNÁMKY:**
- konstrukce je nutné opatřit technologickými otvory pro žárové zinkování
  - pro kotvení budou použity bezpečnostní samořezné vruty do plechu 6,3 mm skrz sendvičové panely.
  - Umístění kotevních ploten a prvků se může změnit dle konstrukčního systému dodavatele
  - Bezpečnostní uchycení mříží je možné přizpůsobit zvyklostem dodavatele

Metoda svařování: 135 Mag  
Přídavný materiál: G3Si1  
žárově zinkováno (FeZn) dle ČSN EN ISO 1461  
finální nátěr dle požadavku investora

Dokumentace je vypracována ve stupni dokumentace pro provádění stavby (DPS) a slouží jako podklad pro výběr dodavatele. Některé části návrhu, zejména detaily konstrukčního a technického řešení, budou dále rozpracovány v rámci výrobní či realizační dokumentace zhotovitele. V této následné dokumentaci bude rovněž docházet k upřesnění konkrétních parametrů stavebního díla, včetně požadavků investora. V rámci tohoto procesu může dojít k drobným odchylkám oproti této dokumentaci, které však nesmí být v rozporu s jejím základním řešením a účelem.

Č. ZAKÁZKY:		NÁZEV ZAKÁZKY:				PROJEKTANT:
24-359		Budova zázemí fotbalového hřiště FK Bospor Bohumín				CUBESPACE
NÁZEV VÝKRESU:						CUBESPACE s.r.o.   <a href="http://www.cubespace.eu">www.cubespace.eu</a> Atelier: Černokostelecká 2085/24   100 00   Praha 10 Sídlo společnosti: Na Moráni 1750/4   128 00   Praha 2 Tel.: +420 733 353 718   E-mail: <a href="mailto:info@cubespace.eu">info@cubespace.eu</a> IČO: 27886794   DIČ: CZ27886794
BEZPEČNOSTNÍ MŘÍŽE						
Č. VÝKRESU:	VERZE:	DATUM:	STUPEŇ PROJEKTU:	MĚŘÍTKO:	FORMÁT:	VYPRACOVAL:
D.1.1.3.p-10	v01	11/2025	DPS	1:20	A3 (2x4)	CUBESPACE s.r.o.